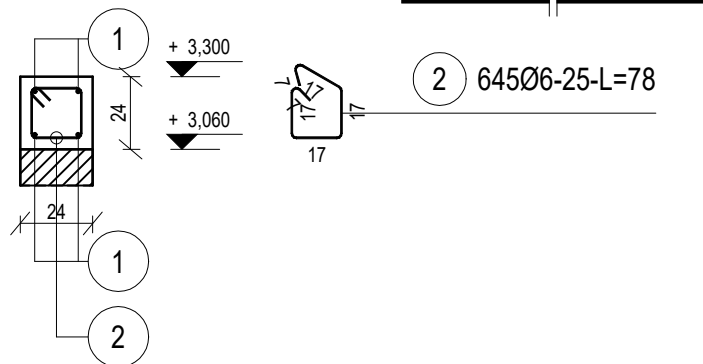


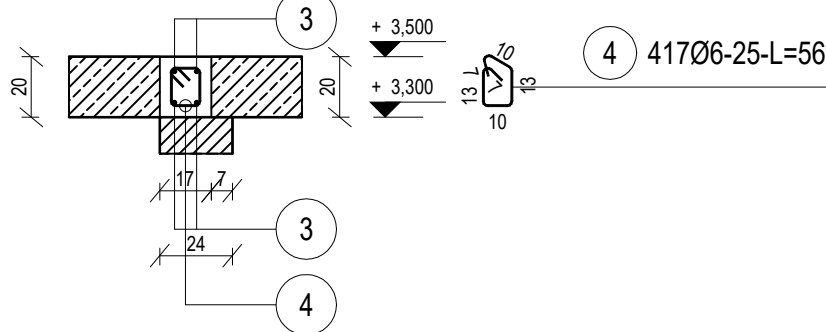
poz. W 0.1

dł. ok. 161mb



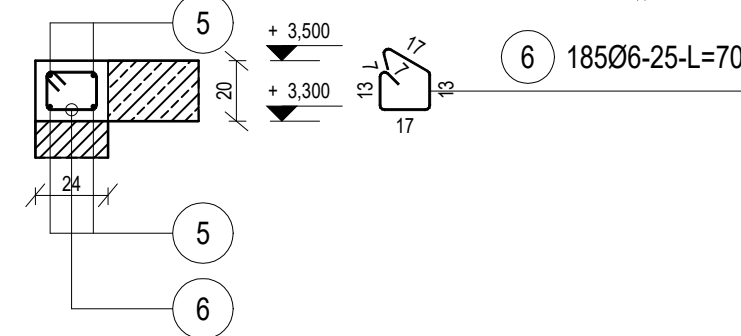
poz. W 0.2

dł. ok. 104mb



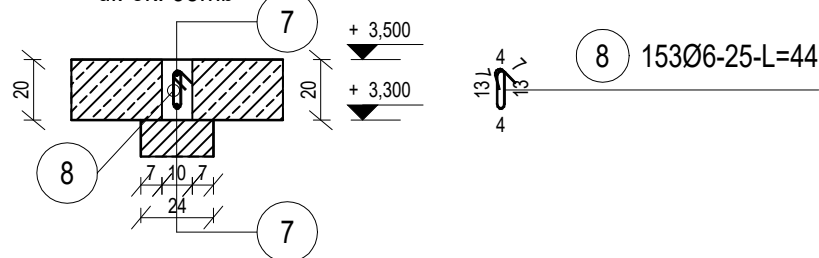
poz. W 0.3

dł. ok. 46mb



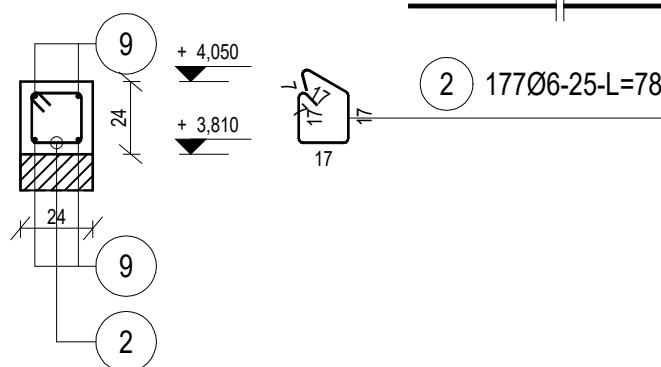
poz. W 0.4

dł. ok. 38mb



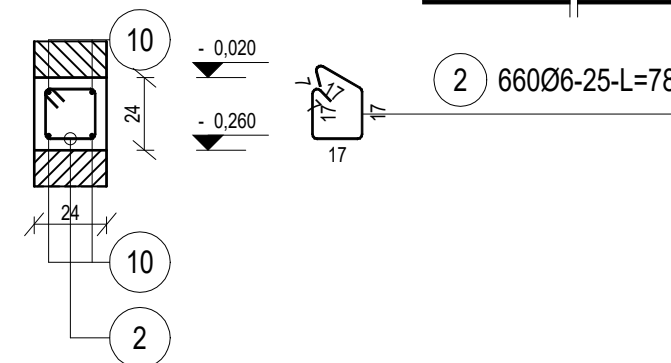
poz. W 1.1

dł. ok. 44mb



poz. W -1.1

dł. ok. 165mb



ZESTAWIENIE STALI

Nr pręta	Ø	Stal	Długość pręta	Liczba			Długość łączna	
				prętów na 1 poz.	pozycji	prętów łącznie	B500SP	St3SX-b
							Ø12	Ø6
[-]	[mm]	[-]	[m]	[szt]			[m]	
W -1.1								
2	6	St3SX-b	0,78	660	1	660		514,80
10	12	B500SP	181,50	4	1	4	726,00	
W 0.1								
1	12	B500SP	177,10	4	1	4	708,40	
2	6	St3SX-b	0,78	645	1	645		503,10
W 0.2								
3	12	B500SP	114,40	4	1	4	457,60	
4	6	St3SX-b	0,56	417	1	417		233,52
W 0.3								
5	12	B500SP	50,60	4	1	4	202,40	
6	6	St3SX-b	0,70	185	1	185		129,50
W 0.4								
7	12	B500SP	41,80	2	1	2	83,60	
8	6	St3SX-b	0,44	153	1	153		67,32
W 1.1								
2	6	St3SX-b	0,78	177	1	177		138,06
9	12	B500SP	48,40	4	1	4	193,60	
Razem długość prętów						[mb]	2371,60	1586,30
Masa jednostkowa						[kg/mb]	0.888	0.222
Masa prętów dla danej średnicy						[kg]	2106,0	352,2
Masa łącznie						[kg]	2458.2	

UWAGA : Sumaryczna długość prętów jest długością rzeczywistą w osi pręta metodą B wg PN-EN ISO 3766:2006.

WSZYSTKIE WYMIARY NA RYSUNKU PODANO W [cm]
BETON C20/25 (B25)
MIN. OTULENIE PRĘTÓW ZBROJENIA GŁÓWNEGO 3cm

jednostka projektowa DJB KONSTRUKCJE BUDOWLANE Damian Banaszczyk ul. Śląska 23 97-300 Piotrków Trybunalski NIP: 7712740978 REGON: 101651676 tel. 601187699 BANA BUDOWNICTWO		nazwa i adres inwestycji ROZBUDOWA BUDYNKU SZKOŁY PODSTAWOWEJ Milejów, ul. Szkolna 12, 97-340 Rozprza dz.nr 66/2 oraz część dz. nr 62, obręb Milejów, gmina Rozprza		
projektant mgr inż. Damian Banaszczyk		nr uprawnień LOD/2254/PWOK/13		data i podpis 07.2024
sprawdził mgr inż. Joanna Boryca-Banaszczyk		nr uprawnień LOD/2342/PWOK/14		data i podpis 07.2024
nazwa rysunku ZBROJENIE WIĘŃCY ŻELBETOWYCH		stadium PROJEKT TECHNICZNY	skala 1:25	nr rys. K-16